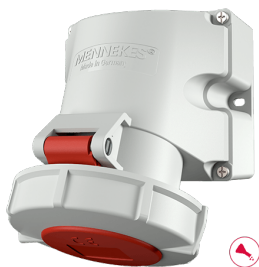


Väggmonterat uttag

Art.nr 9562

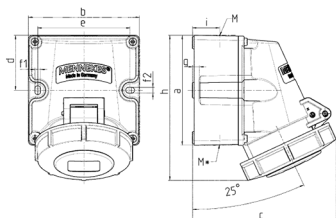


- skruvplintar
- [hög kemikaliebeständighet](#)
- mycket värmebeständig kontakthållare
- nickelpläterade kontakter
- med två externa fästpunkter
- uttagen är konstruerade för tillägg av en extra kontaktbrytare
- höljets bas kan vridas 180°

Tekniska data

Ampere	32 A
Poler	4 p
Volt	400-440 V
Klockposition	3 h
Hertz	50-60 Hz
Anslutningsteknologi	skruvkontakt
Kontakt	mycket värmebeständig kontakthållare, nickelpläterade kontakter
Skyddstyp	IP67
Vikt	529 g
Intyg om överensstämmelse	VDE, EAC, CQC

Mått



Drawing 1 MB 622	Amp. Poles	16			32		
		3	4	5	3	4	5
Dim. in mm	a	100	100	100	100	100	100
	b	101	101	101	109	109	109
	c	117	125	131	157	157	160
	d	50	50	50	50	50	50
	e	84	84	84	92	92	92
	f1	5.3	5.3	5.3	5.3	5.3	5.3
	f2	5.3	5.3	5.3	5.3	5.3	5.3
	g	6.5	6.5	6.5	6.5	6.5	6.5
	h	131	131	132	148	148	148
	i	24.7	24.7	24.7	27.5	27.5	27.5
	M	25 (optional M20)			32 (optional M25)		
	M*	2x25 (blind) to be cut out			2x25 (blind) to be cut out		
Max. cable diam. (mm)		18 (M25) and 15 (M20)			25 (M32) and 18 (M25)		
Terminal for cond. cross section (mm²) min.-max.		1.5	1.5	1.5	2.5	2.5	2.5
		-4	-4	-4	-6	-6	-6