

## Panelmonterat uttag

Art.nr 905

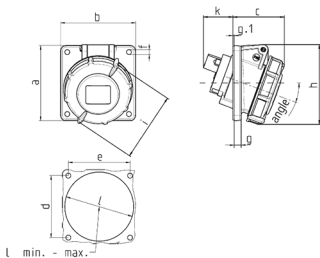


- skruvplintar
- enhetliga flänsstorlekar
- 20° lutning
- uttagen är konstruerade för tillägg av en extra kontaktbrytare

## Tekniska data

Ampere	16 A
Poler	3 p
Volt	230 V
Klockposition	6 h
Hertz	50-60 Hz
Anslutningsteknologi	skruvkontakt
Kontakt	standard
Skyddstyp	IP67
Fläns	85x85 mm
Fästhål	70x70 mm
Lutning	20 °
Vikt	158 g
Intyg om överensstämmelse	VDE, EAC, CQC

## Mått



Drawing 1 MB 452	Amp. Poles	16			32		
		3	4	5	3	4	5
Dim. in mm	a	85	85	85	85	85	85
	b	85	85	85	85	85	85
	c	57	59	60	68	68	72
	d	70	70	70	70	70	70
	e	70	70	70	70	70	70
	f	5.5	5.5	5.5	5.5	5.5	5.5
	g	8	8	8	8	8	8
	g-1	2	2	2	2	2	2
	h	87	91	99	105	105	110
	i	78	85	96	103	103	110
	k	39	34	33	53	53	41
	l min.	57	64	70	78	78	78
	l max.	78	78	78	78	78	78
	Terminal for cond. cross section (mm <sup>2</sup> ) min.-max.	1.5	1.5	1.5	2.5	2.5	2.5
		-4	-4	-4	-10	-10	-10