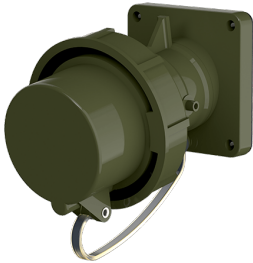


Panelmonterade intag TM

Art.nr 20462

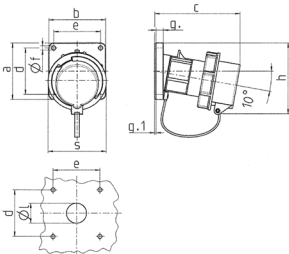


- skruvplintar
- med mycket värmebeständig kontakthållare
- nickelpläterade kontakter
- med skyddslock
- (form BP)

Tekniska data

Ampere	32 A
Poler	5 p
Volt	400 V
Klockposition	6 h
Hertz	50-60 Hz
Anslutningsteknologi	skruvkontakt
Kontakt	standard
Skyddstyp	IP67
Vikt	400 g
Intyg om överensstämmelse	VDE, EAC

Mått



Drawing	Amp.	16			32			63		
		Poles		3	4	5	3	4	5	
2 MB 62										
Dim. in mm		a	85	85	85	85	85	108	108	108
		b	85	85	85	85	85	101	101	101
		c	132	132	131	131	137	164	164	164
		d	70	70	70	70	70	85	85	85
		e	70	70	70	70	70	77	77	77
		f	6.3	6.3	6.3	6.3	6.3	6.5	6.5	6.5
		g.	11	11	11	11	11	12	12	12
		g.1	2	2	2	2	2	2	2	2
		h	100	107	108	108	111	130	130	130
		s	70	87	94	94	102	114	114	114
		l	30	30	30	30	30	40	40	40
		Terminal for cond. cross	1	1	2,5	2,5	2,5	6	6	6
		section (mm ²) min.-max.	-2,5	-2,5	-6	-6	-6	-16	-16	-16