

## Väggmonterat uttag med TwinCONTACT

Art.nr 1724

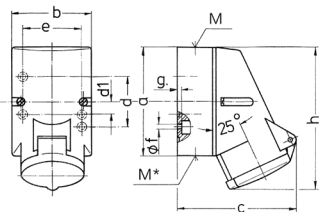


- skruvfria fjäderplintar
- lämplig för genomdragning
- intern fastsättning
- för 4-poliga och 5-poliga uttag kan höljets bas vridas 180°

### Tekniska data

Ampere	16 A
Poler	4 p
Volt	400 V
Klockposition	6 h
Hertz	50-60 Hz
Anslutningsteknologi	skruvlös – TwinCONTACT
Kontakt	standard
Skyddstyp	IP44
Vikt	220 g
Intyg om överensstämmelse	VDE, EAC, CQC

### Mått



Drawing 1 MB 209	Amp. Poles	16		
		3	4	5
Dim. in mm	a	87	100	100
	b	64	75	75
	c	99	110	113
	d	40	–	–
	d1	–	11	11
	e	50	59	59
	f	4,5	5	5
	g	4	4	4
	h	115	125	128
	M	20	20	20
	M*	M20 (blind) to be cut out		
	Max. cable diam. (mm)	15	15	15
	Terminal for cond. cross section (mm <sup>2</sup> ) min.-max.	1,5	1,5	1,5
		—4	—4	—4