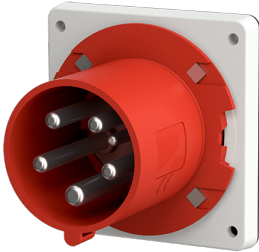


## Panelmonterade intag

Art.nr 1688

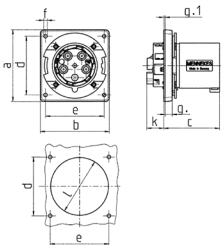


- skruvplintar
- med mycket värmebeständig kontakthållare
- nickelpläterade kontakter
- en fästklack som håller gångjärnslocket måste tillhandahållas av kunden för att säkerställa tillfredsställande spär

## Tekniska data

Ampere	63 A
Poler	5 p
Volt	400 V
Klockposition	6 h
Hertz	50-60 Hz
Anslutningsteknologi	skruvkontakt
Kontakt	mycket värmebeständig kontakthållare, nickelpläterade kontakter
Skyddstyp	IP44
Vikt	538 g
Intyg om överensstämmelse	EAC, CQC, VDE (ÜG)

## Mått



Drawing Z MB 155	Amp. Poles	63		
		3	4	5
Dim. in mm	a	110	110	110
	b	106	106	106
	c	86	86	86
	d	90	90	90
	e	90	90	90
	f	5,5	5,5	5,5
	g.	12	12	12
	g.1	2	2	2
	k	28	28	28
	l	88,5	88,5	88,5
Terminal for cond. cross section (mm <sup>2</sup> ) min.-max.		6	6	6
		-16	-16	-16