

Panelmonterat uttag med TwinCONTACT

Art.nr 1405

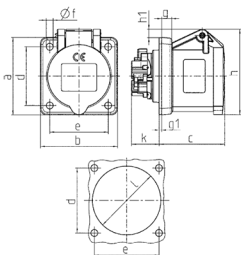


- skruvfria fjäderplintar
- lämplig för genomdragning
- rak

Tekniska data

| | |
|---------------------------|------------------------|
| Ampere | 16 A |
| Poler | 5 p |
| Volt | 400 V |
| Klockposition | 6 h |
| Hertz | 50-60 Hz |
| Anslutningsteknologi | skruvlös – TwinCONTACT |
| Kontakt | standard |
| Skyddstyp | IP44 |
| Fläns | 72x65 mm |
| Fästhål | 52x52 mm |
| Vikt | 143 g |
| Intyg om överensstämmelse | VDE, EAC |

Mått



| Drawing 1 MB 649 | Amp. Poles | 16 | | |
|--|---------------|-----|-----|-----|
| | | 3 | 4 | 5 |
| Dim. in mm | a | 62 | 72 | 72 |
| | b | 62 | 65 | 65 |
| | c | 54 | 54 | 54 |
| | d | 47 | 52 | 52 |
| | e | 47 | 52 | 52 |
| | f | 5,5 | 5,5 | 5,5 |
| | g | 8 | 8 | 8 |
| | g1 | 2 | 2 | 2 |
| | h | 68 | 77 | 85 |
| | h1 | 7 | 7 | 11 |
| | k | 23 | 23 | 23 |
| | l | 50 | 52 | 57 |
| Terminal for cond. cross section (mm ²) min.-max. | | 1,5 | 1,5 | 1,5 |
| | | -4 | -4 | -4 |