

## Panelmonterat uttag

Art.nr 1272

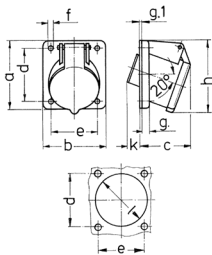


- skruvplintar
- 20° lutning

## Tekniska data

Ampere	16 A
Poler	3 p
Volt	40-50 V
Klockposition	12 h
Hertz	50-60 Hz
Anslutningsteknologi	skruvkontakt
Kontakt	standard
Skyddstyp	IP44
Fläns	68x62 mm
Fästhål	53x47 mm
Lutning	20 °
Vikt	143 g
Intyg om överensstämmelse	EAC, CQC

## Mått



Drawing 1 MB 231	Amp. Poles	16		32	
		2	3	2	3
Dim. in mm	a	68	68	68	68
	b	62	62	62	62
	c	42	42	42	42
	d	53	53	53	53
	e	47	47	47	47
	f	4,5	4,5	4,5	4,5
	g.	8	8	8	8
	g.1	2	2	2	2
	h	72	72	72	72
	k	32	32	32	32
	l	55	55	55	55
Terminal for cond. cross section (mm <sup>2</sup> ) min.-max.		4	4	4	4
		-10	-10	-10	-10