

Panelmonterat uttag SCHUKO®

Art.nr 11332

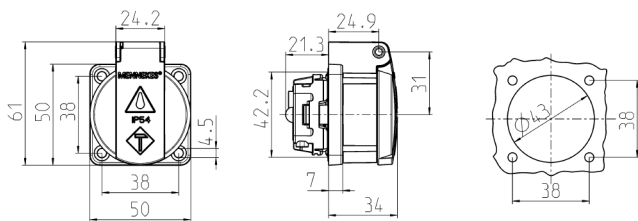


- för portabel användning
- med frontpackning
- med gångjärnslock
- 3 skruvplintar som anslutningsplintar för 1,5 - 2,5 mm²
- andra färger vid förfrågan

Tekniska data

| | |
|---------------------------|--------------|
| Ampere | 16 A |
| Poler | 3 p+E |
| Volt | 230 V |
| Anslutningsteknologi | skruvkontakt |
| Kontakt | standard |
| Skyddstyp | IP54 |
| Slutare | false |
| Fläns | 50x50 mm |
| Fästhål | 38x38 mm |
| Vikt | 50 g |
| Intyg om överensstämmelse | VDE, EAC |

Mått



Drawing
1 MB 5861

Dim. in mm