

## Väggmonterat uttag

Art.nr 111

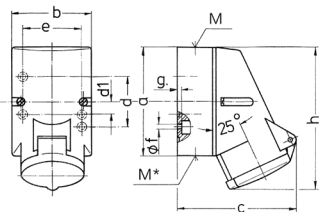


- skruvplintar
- intern fastsättning
- en kabelgång i toppen, en blindgångar (kan skäras ut) i botten , för 4-poliga och 5-poliga uttag kan höljets bas vridas 180°

## Tekniska data

|                           |               |
|---------------------------|---------------|
| Ampere                    | 16 A          |
| Poler                     | 5 p           |
| Volt                      | 400 V         |
| Klockposition             | 6 h           |
| Hertz                     | 50-60 Hz      |
| Anslutningsteknologi      | skruvkontakt  |
| Kontakt                   | standard      |
| Skyddstyp                 | IP44          |
| Vikt                      | 258 g         |
| Intyg om överensstämmelse | VDE, EAC, CQC |

## Mått



| Drawing    | Amp.  | 16                        |     |     |
|------------|---|---------------------------|-----|-----|
|            |   | Poles                     |     |     |
| 1 MB 209   |   | 3                         | 4   | 5   |
| Dim. in mm | a   | 87                        | 100 | 100 |
|            | b   | 64                        | 75  | 75  |
|            | c   | 99                        | 110 | 113 |
|            | d   | 40                        | -   | -   |
|            | d1  | -                         | 11  | 11  |
|            | e   | 50                        | 59  | 59  |
|            | f   | 4,5                       | 5   | 5   |
|            | g-  | 4                         | 4   | 4   |
|            | h   | 115                       | 125 | 128 |
|            | M   | 20                        | 20  | 20  |
|            | M*  | M20 (blind) to be cut out |     |     |
|            | Max. cable diam. (mm)   | 15                        | 15  | 15  |
|            | Terminal for cond. cross section (mm <sup>2</sup> ) min.-max. | 1,5                       | 1,5 | 1,5 |
|            |   | -4                        | -4  | -4  |