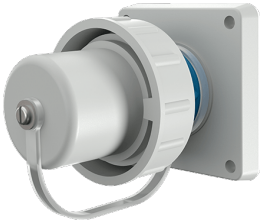


## Panelmonterade intag SCHUKO®

Art.nr 10852



- skruvplintar
- med kombinerad PE-ledare enligt tysk och fransk-belgisk standard
- med bajonettring
- skyddslock fäst i band

### Tekniska data

Ampere	16 A
Poler	3 p+E
Volt	230 V
Anslutningsteknologi	skruvkontakt
Kontakt	standard
Skyddstyp	IP68
Slutare	false
Fläns	75x75 mm
Fästhål	60x60 mm
Vikt	138 g
Intyg om överensstämmelse	VDE, EAC

### Mått